



สำนักงานกองทุนสนับสนุน  
การสร้างเสริมสุขภาพ



ศูนย์วิจัยและพัฒนาระบบสุขภาพชุมชน  
คณะพยาบาลศาสตร์ มหาวิทยาลัยขอนแก่น

# แนวทางการวัดความสำเร็จของการยกระดับเศรษฐกิจ และสังคมรายตำบลแบบบูรณาการ

โดย รศ.ดร.ชนิษฐา นันทบุตร และทีมงาน





**สสส**  
สำนักงานกองทุนสนับสนุน  
การสร้างเสริมสุขภาพ



แนวทางการวัดความสำเร็จของการยกระดับเศรษฐกิจ  
และสังคมรายตำบลแบบบูรณาการ

## แนวทางการดำเนินการ ประกอบด้วยเนื้อหา ๔ ส่วน คือ

**ส่วนที่ ๑**

การประเมินศักยภาพภาพตำบล

**ส่วนที่ ๒**

การออกแบบการดำเนินการเพื่อแก้ปัญหาความยากจนตามหลักเป้าหมายตำบลในการเอาชนะความยากจน ของ ศาสตราจารย์ นพ. ประเวศ วะสี

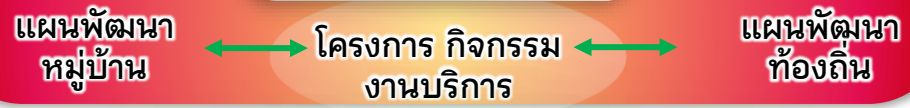
**ส่วนที่ ๓**

การประเมินโครงการยกระดับเศรษฐกิจและสังคมรายตำบลแบบบูรณาการและตัวชี้วัด

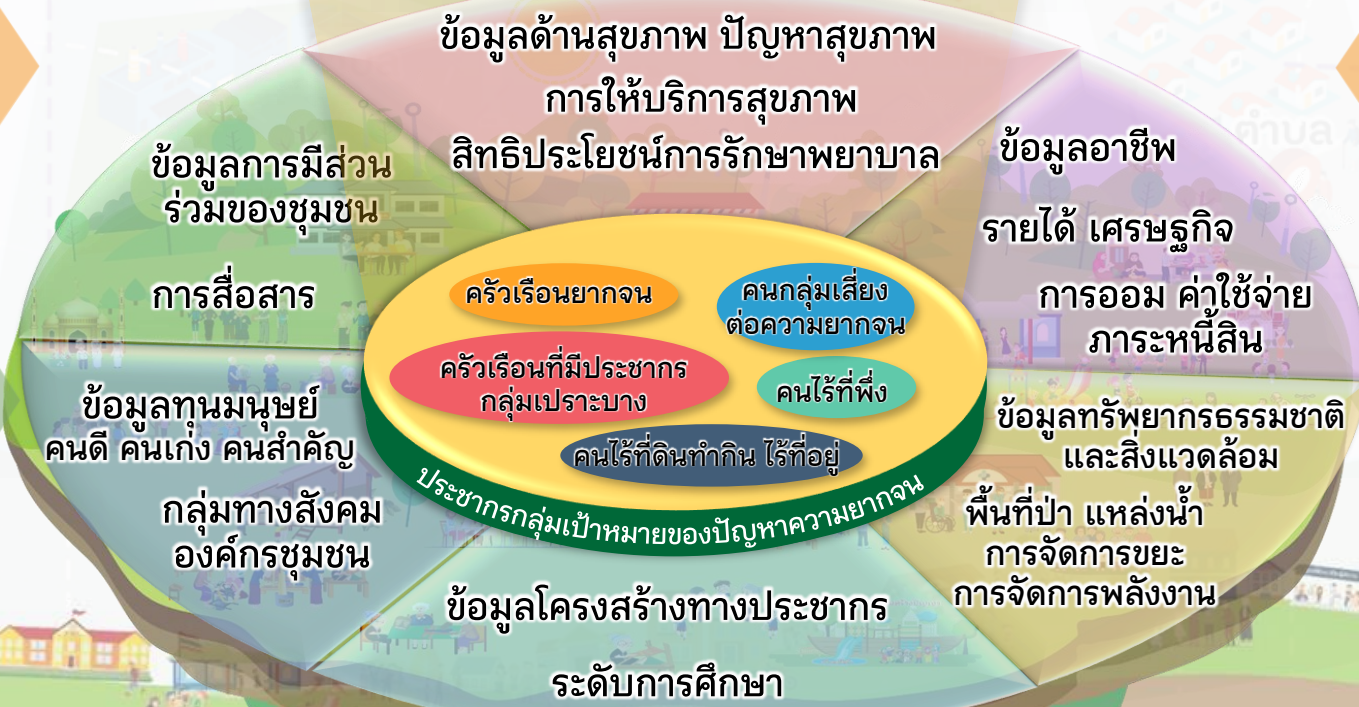
**ส่วนที่ ๔**

การพัฒนากลไกการทำงานร่วมมือกันระหว่างตำบลและมหาวิทยาลัย

## แผนพัฒนาตำบล



### ข้อมูลปฏิบัติการที่ได้ผลดี



บริการสาธารณะ ขององค์กรปกครองส่วนท้องถิ่น  
ท้องถิ่น - หน่วยงานรัฐในตำบล

องคกร หน่วยงาน  
ระดับ หน่วยงาน

# ศักยภาพตำบล ๓ กลุ่ม

๑

## Sustainable

ตำบลมุ่งสู่ความยั่งยืน

(๑) ข้อมูลศักยภาพ

- ๑ ข้อมูลพื้นฐาน ๘๐-๑๐๐%
- ๒ ข้อมูลประชากรเป้าหมาย ๑๐๐%
- ๓ ข้อมูลปฏิบัติการของKey Actors ๑๐๐%
- ๔ แผนพัฒนาตำบล ๑๐๐%
- ๕ บริการสาธารณะของ อปท. ๑๐๐%

๖-๙ โครงการพัฒนาตำบลร่วมกับหน่วยงาน องค์กร ต่างๆ (ระบุงานและความร่วมมือทั้งหมด)

(๒)โครงการพัฒนาตำบล หรือ งาน บริการ กิจกรรม ตาม ๑๖ เป้าหมายการเอาชนะความยากจน

๑๔-๑๖ เป้าหมาย

๒

## Sufficiency

ตำบลมุ่งสู่ความพอเพียง

ไม่น้อยกว่า ๖๐%

ไม่น้อยกว่า ๘๐%

ไม่น้อยกว่า ๘๐%

๑๐๐%

๑๐๐%

๑๑-๑๓ เป้าหมาย

๓

## Survived

ตำบลพ้นความยากลำบาก

ไม่น้อยกว่า ๔๐%

ไม่น้อยกว่า ๗๐%

ไม่น้อยกว่า ๗๐%

๑๐๐%

๑๐๐%

๘-๑๐ เป้าหมาย

หน่วยงานรัฐ  
กระทรวงต่างๆ

หน่วยงาน  
อว.

ภาคเอกชน

องค์กรร่วม  
พัฒนาเอกชน

มหาวิทยาลัย  
สถาบันการศึกษา

บริการสาธารณะ/  
แผนพัฒนาตำบล



## กิจกรรม บริการ แก้ปัญหา ความยากจน



## ผู้เกี่ยวข้อง ความร่วมมือ

- สวทช. NSTDA
- สสส. สสส. (สำนักงานคณะกรรมการส่งเสริมสังคมเพื่อสุขภาพ)
- มหาดไทย
- สท. (สำนักงานส่งเสริมการค้าในต่างประเทศ)
- สาธารณสุข (กรมสาธารณสุข)
- พช. (กรมส่งเสริมการค้าระหว่างประเทศ)
- สพสข. (สำนักงานพัฒนาระบบสุขภาพแห่งชาติ)
- สช. (สำนักงานคณะกรรมการสุขภาพแห่งชาติ)
- พอช. (กรมส่งเสริมการค้าระหว่างประเทศ)
- พม. กรมกิจการผู้สูงอายุ
- มหาวิทยาลัย
- กองทุนหมู่บ้าน กทบ
- ธนาคาร
- ภาคเอกชน



# ตัวชี้วัด ๑ ตำบล (Tambon System Integrator)(๑ คณะ/สาขาวิชา/ศูนย์/สถาบัน)

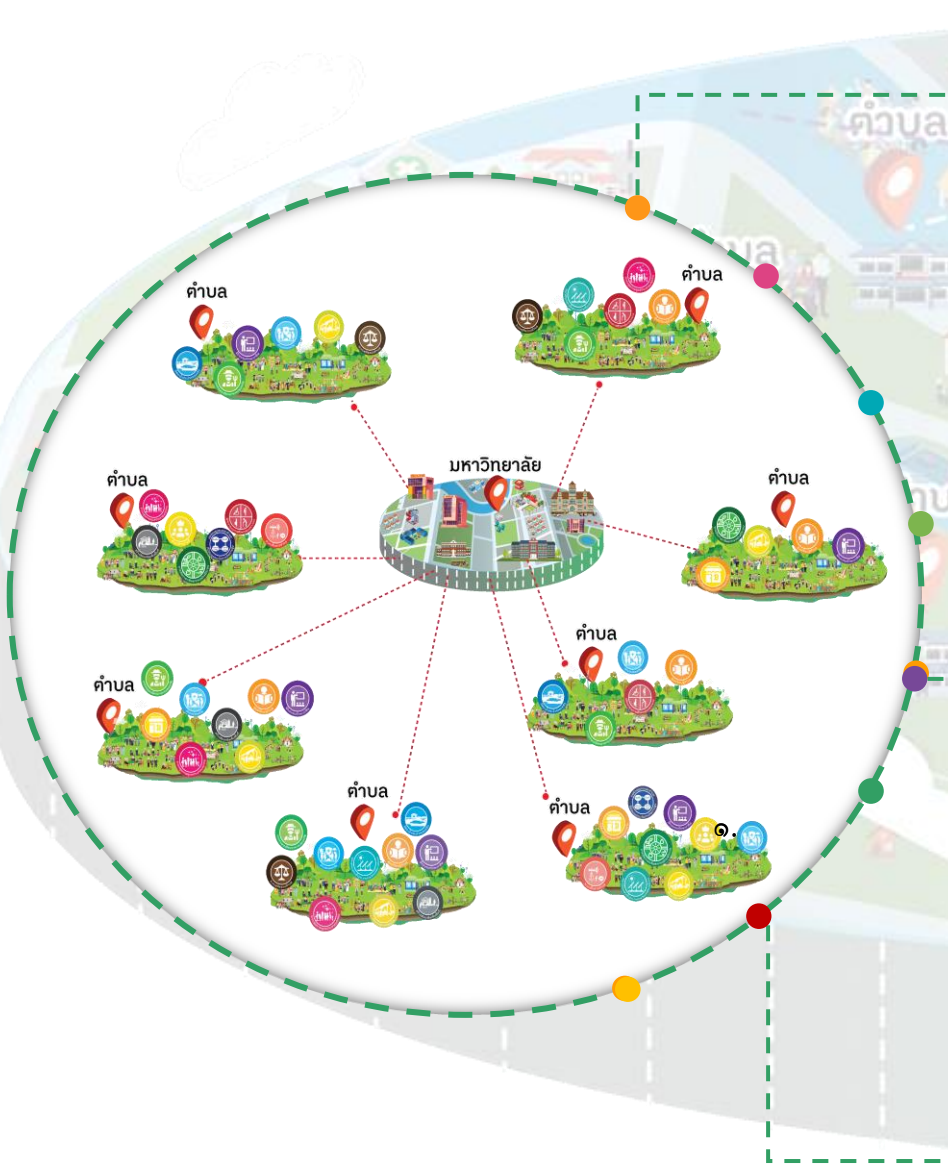
## ตัวชี้วัด



- ๑ ใจกลางการพัฒนาเพื่อแก้ไขปัญหาคความยากจนภายใต้ ๑๖ เป้าหมาย
- ๒ โครงการพัฒนาตำบลแบบกำหนดประชากรเป้าหมายและงานที่ชัดเจน
- ๓ ผู้ปฏิบัติการหลัก (Key actors) และผู้ขับเคลื่อนปฏิบัติการในพื้นที่
- ๔ เทคโนโลยีและเครื่องมือ ที่ได้ผลดี
- ๕ นวัตกรรมแก้ปัญห (เชิงระบบ เชิงกระบวนการ เชิงเทคนิค)
- ๖ การมีส่วนร่วมของประชากรกลุ่มเป้าหมายและ ๕ องค์กรหลักในตำบล (องค์กรปกครองส่วนท้องถิ่น ท้องที่ องค์กรชุมชน และ หน่วยงานรัฐ)
- ๗ ผลการมีส่วนร่วมในการแก้ปัญห ของกลุ่มประชากรเป้าหมาย
- ๘ เรื่องเด่น (กิจกรรม บริการ ผลิตภัณฑ์ พลผลิต)
- ๙ คนเด่น (Champions)
- ๑๐ ข้อมูล (การสำรวจการเฝ้าระวังและป้องกันโรคติดเชื้อไวรัสโคโรนา 2019 ข้อมูลการยกระดับเศรษฐกิจและสังคม)
- ๑๑ การก่อร่างสร้างตัวเป็นธุรกิจ เพื่อสังคม (Startups)
- ๑๒ รูปแบบการแก้ปัญหาคความยากจนในระดับตำบลจากกระบวนการสรุปบทเรียน และประสบการณ์ของโครงการนี้
- ๑๓ รูปแบบการบริหารจัดการทรัพยากรบุคคลและองค์กรภายในตำบลเพื่อแก้ปัญหาคความยากจน (Resource mobilization) จากโครงการนี้
- ๑๔ แหล่งเรียนรู้ และหลักสูตรการเรียนรู้ของชุมชนที่มาจากเรื่องเด่น คนเด่น จนได้รับการยอมรับเป็น ศูนย์เรียนรู้ด้านการแก้ปัญหาคความยากจน



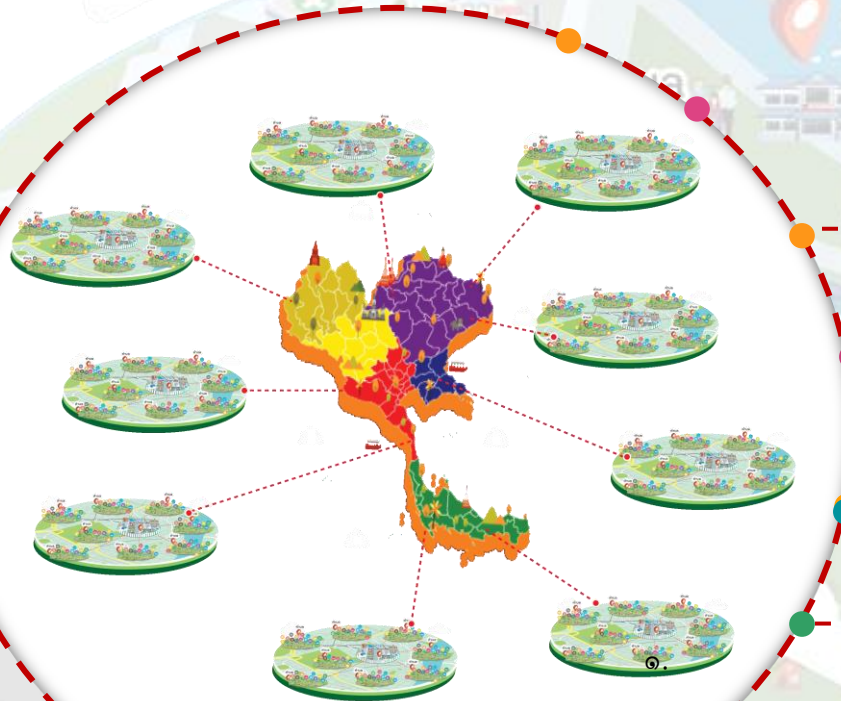
## ตัวชี้วัด



- ๑ วิเคราะห์โจทย์การพัฒนาเพื่อ แก้ปัญหาความยากจนนำไปสู่การ ออกแบบบริการวิชาการที่สอดคล้องกับ ความจำเป็นของตำบล
- ๒ บริการวิชาการตามความต้องการของ ๔ องค์กรหลัก
- ๓ ผู้ปฏิบัติการหลัก (Key actors) และ ผู้ขับเคลื่อน ปฏิบัติการ ในตำบล
- ๔ การถ่ายทอดเทคโนโลยีของกลุ่มนวัตกรรม ในกลุ่มตำบล (Transfer technologies)
- ๕ สถานะของกลุ่มประชากรเป้าหมาย ในการแก้ไขปัญหาความยากจน สอดรับกับ ๑๖ เป้าหมาย
- ๖ วิเคราะห์จัดกลุ่มตามศักยภาพของ ตำบลออกเป็น ๓ กลุ่ม (ตำบลมุ่งสู่ความ ยั่งยืน ตำบลมุ่งสู่ความพอเพียง ตำบลพ้นความยากลำบาก)
- ๗ ยกระดับตำบลที่มีศักยภาพเป็น ศูนย์เรียนรู้ที่มีความเชี่ยวชาญ สอดรับกับ ๑๖ เป้าหมาย
- ๘ วิเคราะห์จัดกลุ่ม บริการ กิจกรรม ผลิตภัณท์ และนวัตกรรมที่เกี่ยวกับการ แก้ปัญหาความยากจน เพื่อเป็นข้อมูล สำคัญของประเทศ
- ๙ จัดทำฐานข้อมูลนักวิชาการเชี่ยวชาญ ในการแก้ไขปัญหาความยากจนทั้งใน มหาวิทยาลัยและหน่วยงานอื่น (Mapping and Matching) เพื่อ เป็นข้อมูลสำคัญของประเทศ
- ๑๐ กรณีตัวอย่างสู่การนำไปใช้ในการปรับปรุง หลักสูตรของมหาวิทยาลัย
- ๑๑ ตำบลเป็นพื้นที่จัดการศึกษา รายวิชาที่นักศึกษาได้ฝึก ปฏิบัติการในสถานการณ์จริง
- ๑๑ ความรู้ที่สรุปจากประสบการณ์ของพื้นที่ (เทคโนโลยีที่ได้ผลดี รูปแบบและงานที่ ตอบสนองการแก้ไขปัญหาความยากจน) ที่มี การนำมาประยุกต์หรือผนวกใช้ในการ ดำเนินการตามภารกิจของมหาวิทยาลัย
- ๑๓ เกิดหลักสูตรเพิ่มสมรรถนะผู้รับจ้างงาน (นักศึกษา บัณฑิต และประชาชน) เช่น การ จัดการการเงิน การบริหารจัดการงาน การ บริหารจัดการอาชีพ ด้านดิจิทัล ภาษา และ สังคม เป็นต้น
- ๑๔ ข้อมูล (การสำรวจการเฝ้าระวังและ ป้องกันโรคติดเชื้อไวรัสโคโรนา 2019 ข้อมูลการยกระดับเศรษฐกิจและสังคม)

# ตัวชี้วัด RSI (Regional System Integrator) สำหรับกลุ่มมหาวิทยาลัย

## ตัวชี้วัด



๑

ประมวลตัวชี้วัดระดับตำบลและระดับมหาวิทยาลัยให้อยู่ในสถานะที่แสดงความครอบคลุมประชากรเป้าหมายและสอดคล้องกับ ๑๖ เป้าหมาย

๒

วิเคราะห์และสังเคราะห์ความรู้จากปฏิบัติการในพื้นที่กับความสอดคล้องของกลุ่มสาขาวิชาเพื่อจัดทำข้อเสนอในการปฏิรูปการศึกษาในระดับอุดมศึกษา

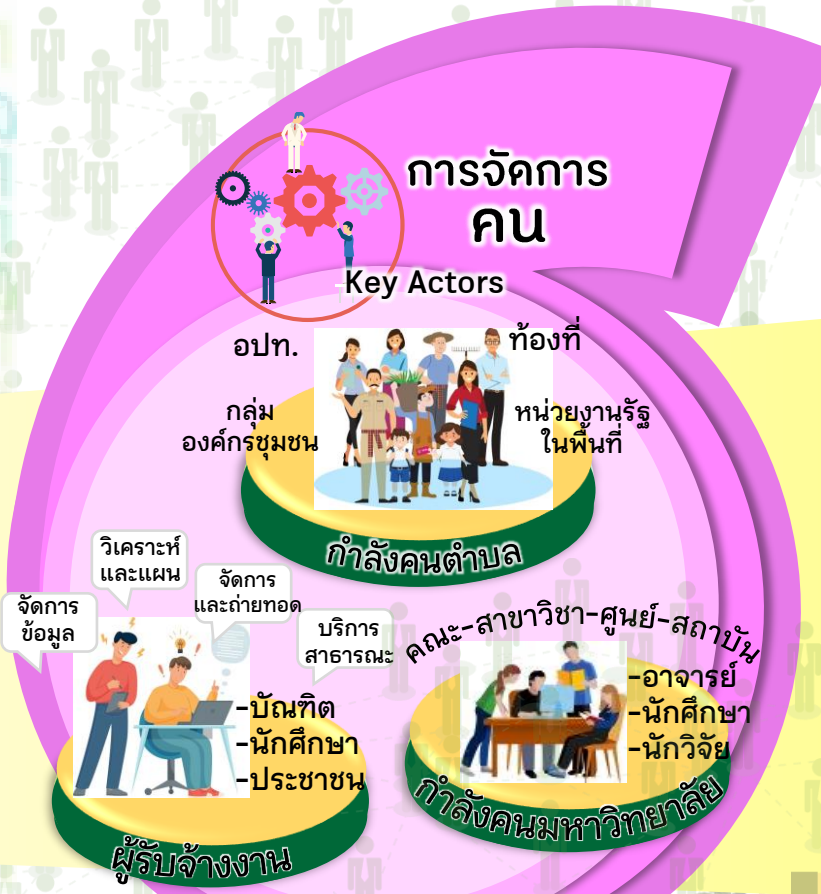
๓

สังเคราะห์นวัตกรรมของพื้นที่เพื่อยกระดับเศรษฐกิจและสังคมของประเทศ

๔

สังเคราะห์ข้อมูล การสำรวจการเฝ้าระวังและป้องกันโรคติดเชื้อไวรัสโคโรนา 2019 ข้อมูลการยกระดับเศรษฐกิจและสังคม เพื่อจัดทำข้อเสนอเชิงนโยบายต่อคณะกรรมการยุทธศาสตร์ชาติ คณะกรรมการปฏิรูปประเทศ และ หน่วยงานกลางที่รับผิดชอบนโยบายแห่งรัฐ

# การทำงานร่วมมือกัน



## «... กลไก ...»

